

## CIRCLE TO INNOVATE circular solutions for tourism business

(INOVACIJŲ ŽIEDAI turizmo verslo žiediniai sprendimai)

[www.cirtoinno.eu](http://www.cirtoinno.eu)

### Projekto tikslai

- padidinti inovacijų diegimą turizmo versle
- įgyvendinti **Žiedinės ekonomikos** (ŽE) elementus turizmo paslaugose, produktuose ir verslo modelyje
- paremti darnaus vystymosi (mėlynojo ir žaliojo augimo) strategijas Pietų Baltijos regione

### Kam tai?

- **Mažoms ir vidutinėms įmonėms, veikiančioms turizmo pramonėje ir teikiančioms** apgyvendinimo, maisto ir gėrimų, SPA, konferencijų įrangos nuomos bei susijusių produktų **paslaugas individualiems turistams (taip pat verslo turizmui – MICE)**
- organizacijoms, remiančioms turizmo ir inovacijų plėtrą turizmo sektoriuje
- kitiems verslo aplinkos subjektams

### Žiedinė ekonomika [ŽE] yra ekonomika:

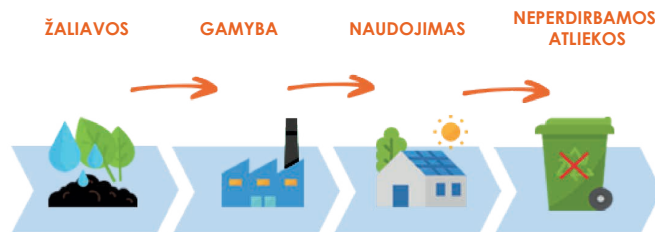
- grįsta šiais veiklos principais: perdirbimo, ekologinio projektavimo, atkūrimo, mažinimo ir atstatymo, siekiant padėti uždaryti tiek produkto gyvavimo ciklo, tiek visos ekonomikos ciklo grandines
- įkvėpta šių gamtos dėsnių: nuolatinio medžiagų perdirbimo ir panaudojimo
- iš esmės keičianti vyraujančią linijinę ekonomiką
- siekianti tvaraus ekonominio, socialinio ir aplinkosauginio vystymosi, kuris būtų naudingas dabarties ir ateities kartoms

### Žiedinės ekonomikos nauda turizmo sektoriuje

- energijos taupymas – atsinaujinančių energijos išteklių naudojimas, energiją taupantys pastatai, įranga ir kt.
- mažesnis išteklių vartojimas – efektyvus / optimizuotas vandens ir medžiagų naudojimas (sumažinimas, perdirbimas, utilizavimas)
- sumažintas atliekų susidarymas
- mažinama priklausomybė nuo augančių energijos kainų, pvz., naudojami atsinaujinantys energijos ištekliai
- patekimas į naujas rinkas, siūlant produktus ir (arba) paslaugas, atitinkančias aplinką tausojančių klientų ir įmonių lūkesčius
- įmonės prekės ženklų sustiprinimas – ŽE paremto teigiamo įvaizdžio kūrimas
- pramonės tvarių veiklos standartų kūrimas

## Linijinė ekonomika

yra vyraujantis šiuolaikinės rinkos ekonomikos modelis. Gamyba, paskirstymas ir vartojimas yra organizuojami kaip vienos krypties veiksmų seka – nuo turto įsigijimo iki atliekų šalinimo. Taikant tokį „imti – daryti – vartoti – išmesti“ režimą, vertės kūrimas daugiausia susijęs su (plačiu ar intensyviu) gamtos ir žmogiškųjų išteklių naudojimu. Dėl reguliavimo sistemos, skatinančios linijinę ekonomiką, ūkio subjektai neprivalo vertinti ar apskaičiuoti bendrų šio ekonominio modelio neigiamo poveikio aplinkai sąnaudų. Daugeliu atvejų be finansinės galios ribų nėra galimybės naudotis gamtos ištekliais. Tai lemia pernelyg didelį gamtos išteklių naudojimą, jų vertės padidėjimą ir nekontroliuojamą atliekų susidarymą.

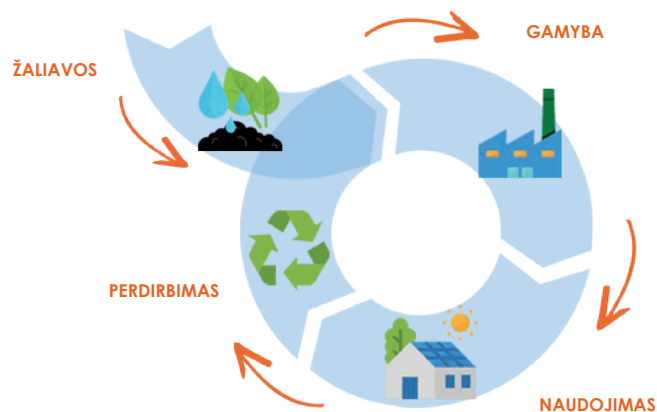


## Žalioji ekonomika

yra pereinamasis ekonominis modelis tarp linijinės ir žiedinės ekonomikos modelių. Šiame modelyje atskiroms tiekimo grandinių dalims taikomos efektyviai išteklius naudojančios ir aplinką tausojančios technologijos. Tai leidžia naudoti žiedinius principus, pvz., perdirbimą, atkūrimą, kompostavimą ir energijos atkūrimą. Vis dėlto visa sistema vis dar sukuria gamtinių ir žmogiškųjų išteklių „atliekas“, kurios šalinamos neatkuriant ar nesugrąžinant į ekonomikos (ar žmonių naudojimo) grandis.

## Žiedinė ekonomika

taiko gamybos ir vartojimo principus, kurie radikaliai skiriasi nuo linijinės ekonomikos ir žengia toliau nei ekologiškos ekonomikos sprendimai. ŽE griežtai reikalauja visapusiško alternatyvių sprendimų diegimo per visą produktų gyvavimo ciklą – nuo projektavimo, išteklių įsigijimo, gamybos ir vartojimo iki tolesnio perdirbimo medžiagų. Uždarojo ciklo principai pritaikomi visoje ekonominėje sistemoje. ŽE vertę sukuria atkuriant, regeneruojant ir pakartotinai naudojant išteklius, taip pat nuolatinius daugiapakopius ir daugelio kryptį srautus.



## Pasiūlymas – kviečiame naudotis [www.cirtoinno.eu](http://www.cirtoinno.eu) svetainės medžiaga ir susisiekti su mumis dėl seminarų ir konsultacijų organizavimo

### Pažink

**Paskirtis: žiedinė turizmo ekonomika.**

**Perėjimo prie Pietų Baltijos turizmo ir svetingumo sektorių žiedinės ekonomikos vadovas.**

Šis vadovas yra turizmo verslo Pietų Baltijos regione įkvėpimo šaltinis ir jis aprašo:

- esamus ŽE sprendimus turizmo srityse
- ŽE sprendimų įvertinimą juos taikant pakrančių turizmo srityse
- geriausią turizmo SVVJ ŽE patyrimą



### Apmąstyk

**Rekomendacijos**

Ši publikacija:

- pristato ŽE naudojamų elementų naudą
- nustato veiklos ir įgyvendinimo gaires
- pristato mikro ir makro ekonomikos metmenis trumpuoju ir ilguoju laikotarpiu



### Įsivertink verslą

**Įmonių verslo atitikimo Žiedinės ekonomikos principus savivertės įrankis**

Įrankis įgalina įsivertinti:

- ar esamas verslo modelis veikia ir atitinka ŽE principus
- naujų ar patobulintų sprendimų ŽE link galimo įgyvendinimo sritis



### Tobulink žinias

**Mokymosi programos modelis**

Modulinė seminaro programa ugdo verslo gebėjimus siekiant naudoti iš:

- naujų ŽE sprendimų ar verslo modelių
- kuriamų naujų produktų ir paslaugų
- ŽE pagrindu kuriamo įmonės prekės ženklo



### Įgyvendink praktinius sprendimus

**Konsultavimo paslaugų modelis**

Konsultavimo paslaugų modelis tiesiogiai padeda įgyvendinti verslo sprendimus. Konsultantams yra prieinami ŽE konsultavimo paslaugų scenarijai, kurie gali padėti verslui:

- gerinti energijos panaudojimo efektyvumą
- kitose netechnologinėse srityse (verslo modelių naujovėse, produkto gyvavimo ciklo vadyboje, tiekimo grandinių vadyboje, rinkodaros naujovėse ir kt.)

**Projektą „Žaliojo ir mėlynojo turizmo inovacijų žiedinės ekonomikos įrankiai“ iš dalies finansuoja Europos regioninės plėtros fondas pagal 2014-2020 metų Tarpreregioninę Pietų Baltijos programą.**

**[www.cirtoinno.eu](http://www.cirtoinno.eu)**

**[facebook.com/cirtoinno](https://facebook.com/cirtoinno)**

## Kontaktai Lietuvoje

Klaipėdos prekybos, pramonės ir amatų rūmai.

Simona Pocyte, tel. +370 463 90867

e-paštas [simona.pocyte@kcci.lt](mailto:simona.pocyte@kcci.lt)

Danės g., 17, Klaipėda

[www.kcci.lt](http://www.kcci.lt)

Viešojo įstaiga Strateginės savivaldos institutas (SSI)

Aleksandras Paulauskas, tel.: +370 699 66947,

e-paštas [vejas@eksponente.lt](mailto:vejas@eksponente.lt)

Baltijos pr. 123-61, LT-93224 Klaipėda

[www.eksponente.lt](http://www.eksponente.lt)

*Lankstinuko turinys yra vien jo autorių atsakomybė ir jokių būdu negali pretenduoti atspindėti Europos Sąjungos, 2014 -2020 m. Pietų Baltijos programos Valdymo institucijos ar Jungtinio sekretoriato požiūrių.*